

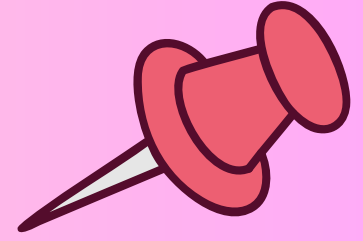
# REHBERLİK ve PSİKOLOJİK DANIŞMA SERVİSİ TANITIM BROŞÜRÜ

MADEN HALK EĞİTİM MERKEZİ  
REHBERLİK VE PSİKOLOJİK DANIŞMA  
SERVİSİ

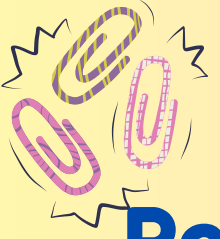


## Psikolojik danışmanlık ve rehberlik nedir?

Bireyin kendini tanıması, sorunlarını çözmesi, ilgi ve yeteneklerine uygun kararlar alabilmesi için bu alanda uzman kişiler tarafından yürütülen hizmetlere denir.



Merkezlerce düzenlenen kurslara kayıtlı kursiyerlere, çevre halkı ve bunların yakınları ile yönetici, öğretmen ve usta öğreticilere gönüllülük esasına dayalı olmak şartıyla rehber öğretmenler tarafından eğitsel, mesleki, bireysel, grup rehberliği alanlarında hizmet verilir.



# Rehberlik ve Psikolojik danışma servisi hangi konularda yardımcı olur?

\*\*Her kursiyere kendine özgü yetenek, ilgi, mesleki değer, başarı ve motivasyonu oranında eğitim öğretim uygulamalarıyla, uyum, özellik ve gelişimine uygun programlara yönelmesini sağlama,

\*\* Kursiyerlere, açık öğretime devam etmek isteyen öğrencilere ve çevre halkına merkezlerde açılacak kurslar, etkinlikler ve meslek alanları hakkında bilgi vererek, onları ilgi, yetenek ve kişilik özelliklerine göre yönlendirilmelerini sağlama,



\*\*Kursiyerlerin seçtikleri programlarda başarılı olabilmeleri için dikkat etmeleri gereken yöntemler hakkında bilgilenmelerini sağlama,  
\*\* Kursiyerlerin ve açık öğretim öğrencilerinin kurslara/etkinliklere ve kaydoldukları programlara devamları ve başarılı olmaları konusunda motivasyonlarını sağlama,  
\*\*Kursiyerlerin alacakları belgelerle sahip oldukları kazanımlar hakkında bilgilendirilmelerini sağlama,  
\*\*Kursiyer ve açık öğretim öğrencilerini çok yönlü tanımak ve onların kendilerini tanımaları amacıyla gerekli test ve tanıma teknikleri uygulama,



\*\*Merkezlerde kayıtlı kursiyerlere, çevre halkı ve açık öğretim öğrencilerinin yaşadıkları ev, okul, çevre, iş ve benzeri ortamlarda karşılaştıkları sorunların ve bu sorunların onların yaşamında ortaya çıkardığı uyumsuzlukların farkında olmaları ve üstesinden gelmeleri konusunda bireysel veya grupta danışma yöntemiyle hizmet verme,  
\*\*Kuşaklar arasında daha uyumlu ilişkilerin geliştirilmesi amacıyla çevre halkına yönelik seminer ve konferanslar verme